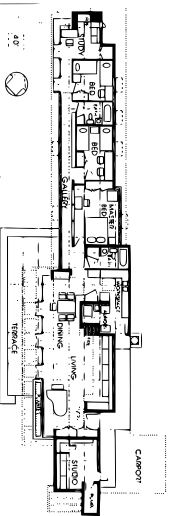
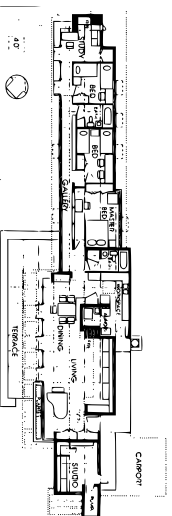


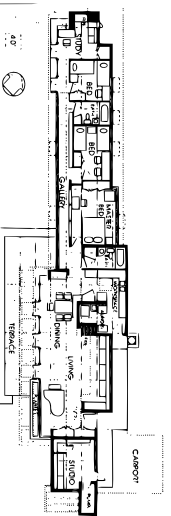
*House of Reeds*



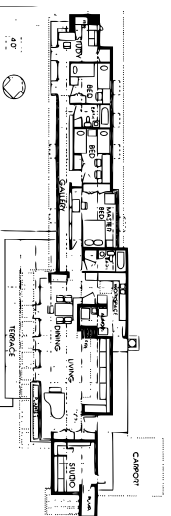
*House of Reeds*



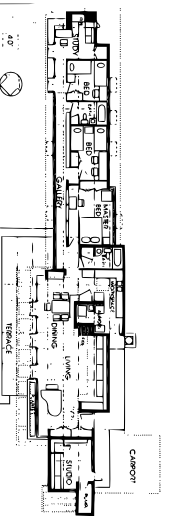
*House of Reeds*



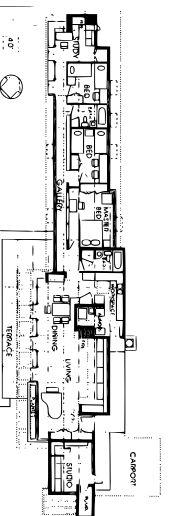
*House of Reeds*



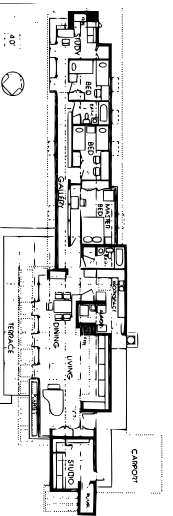
*House of Reeds*



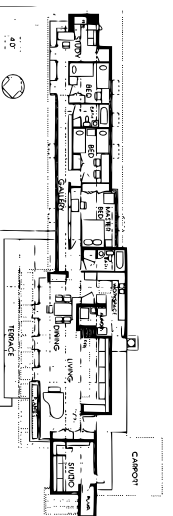
*House of Reeds*



*House of Reeds*



*House of Reeds*



## COSTRUIRE

*Prendi un'altra carta. Se vuoi, puoi aggiungere una stanza alla mappa e ambientarvi la scena.*

## ARRIVO

*Un nuovo membro si unisce alla famiglia; sono incluse le nascite.*

## DOLORE

*Mostra come un membro della famiglia provoca la sofferenza di un altro.*

## CAMBIAMENTO

*Il mondo là fuori sta cambiando.  
Mostra come i membri della famiglia ne fanno esperienza.*

Mescola il mazzo.

## DISASTRO

*Accade qualcosa di brutto che colpisce tutti profondamente.*

Mescola il mazzo.

## COMPLICAZIONE

*Rivela qualcosa di inaspettato che riguarda un membro della famiglia.*

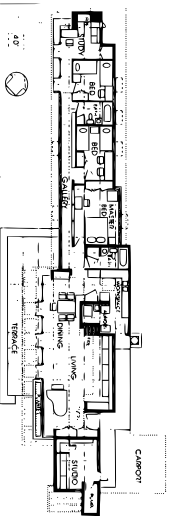
## ETÀ

*Un membro della famiglia sta crescendo, sta maturando o si sta facendo vecchio.*

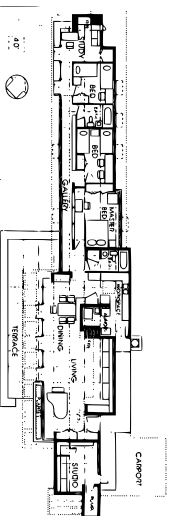
## CONFLITTO

*Mostra come i bisogni e i desideri dei membri della famiglia sono agli antipodi.*

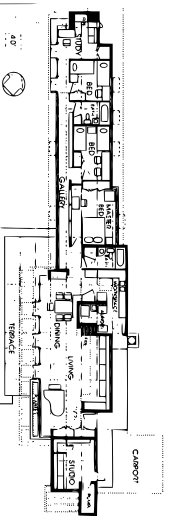
*House of Reeds*



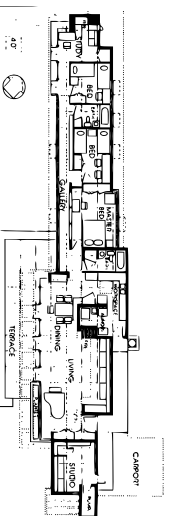
*House of Reeds*



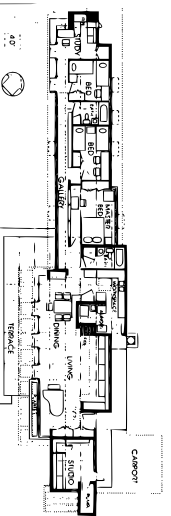
*House of Reeds*



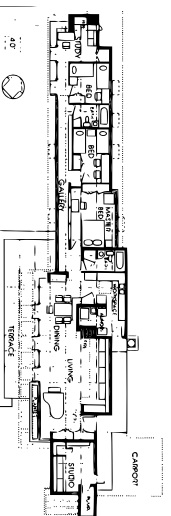
*House of Reeds*



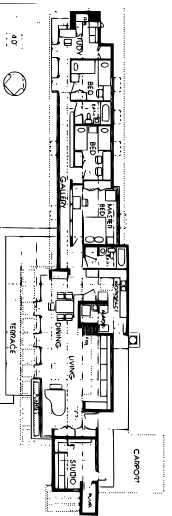
*House of Reeds*



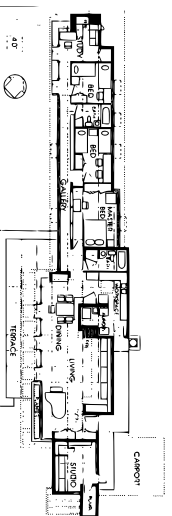
*House of Reeds*



*House of Reeds*



*House of Reeds*



## TRADIZIONE

*Mostra come i membri della famiglia  
sono plasmati dal loro passato.*

## TRASLOCO

*Suggerisci una ragione per cui  
la famiglia potrebbe dover traslocare,  
poi votate.*

Mescola il mazzo.

## PROGRESSO

*Accade qualcosa di buono  
che fa bene a tutta la famiglia.*

## PARTENZA

*Uno o più membri della famiglia  
vanno via o muoiono.*

## GIOIA

*Mostra come i membri della famiglia  
condividono la felicità.*

## SUPPORTO

*Mostra come i membri della famiglia si  
supportano a vicenda nelle avversità.*

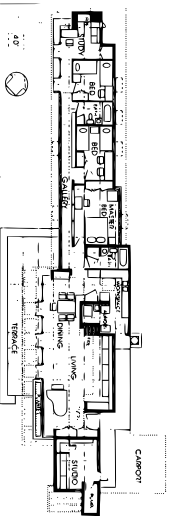
## bugie

*Un membro della famiglia mente  
agli altri. Gli credono?*

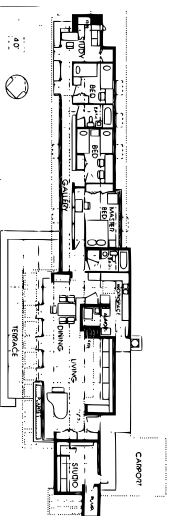
## cibo

*La famiglia mangia. Come e cosa?  
Mangiano tutti insieme? C'è qualche  
cibo al quale attribuiscono un  
significato speciale?*

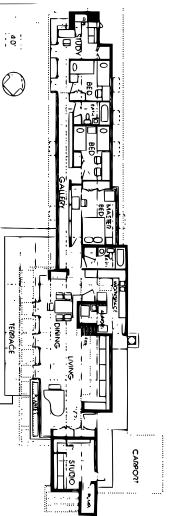
*House of Reeds*



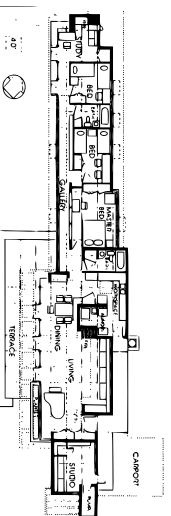
*House of Reeds*



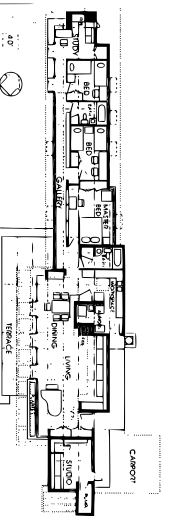
*House of Reeds*



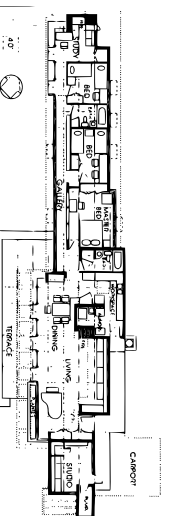
*House of Reeds*



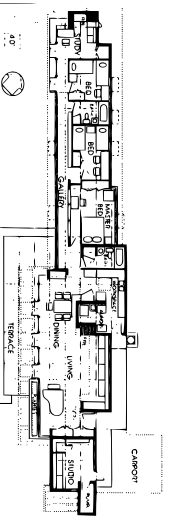
*House of Reeds*



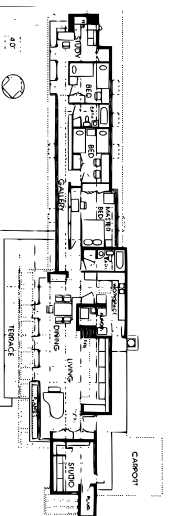
*House of Reeds*



*House of Reeds*



*House of Reeds*



## **antenati**

*Un membro della famiglia commemora una persona morta. In che modo la sua vita è stata influenzata da quella persona?*

## **comunità**

*Mostra come la famiglia è legata a una comunità più grande e come si trova in attrito con essa.*

## **aspirazione**

*Un membro della famiglia ha speranze e ambizioni difficili da realizzare. Come le affronta o vi rinuncia?*

## **delusione**

*Un membro della famiglia delude un altro. Che cosa ci si aspettava? In che modo questo cambia le aspettative?*

## **derisione**

*Un membro della famiglia prende in giro qualcosa. Gli altri si uniscono? Perché questa cosa rappresenta una minaccia?*

## **fai da te**

*Un membro della famiglia possiede un'abilità speciale che gli altri non hanno (non ancora, almeno). Per cosa viene usata?*

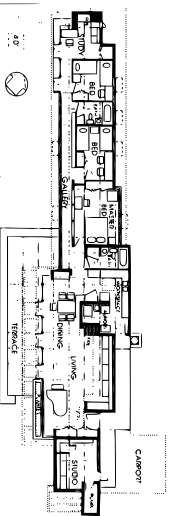
## **differenza**

*Uno dei membri della famiglia è molto diverso dagli altri. In che modo ciò influenza gli altri? Come reagiscono?*

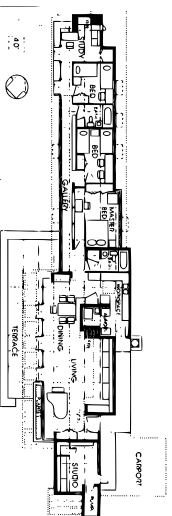
## **fede**

*Mostra l'influenza di religione, magia, spiritualità o superstizione sui membri della famiglia.*

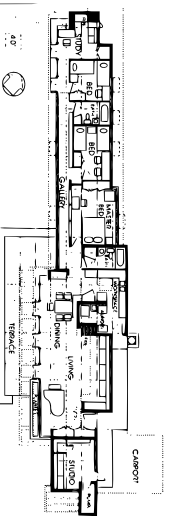
*House of Reeds*



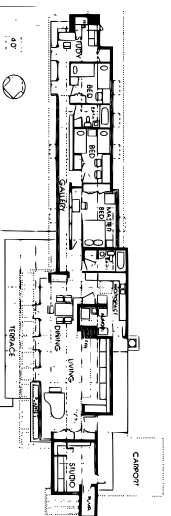
*House of Reeds*



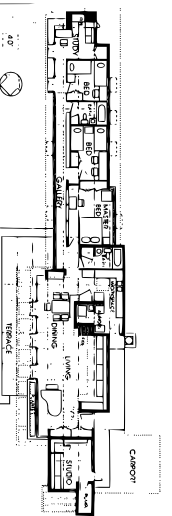
*House of Reeds*



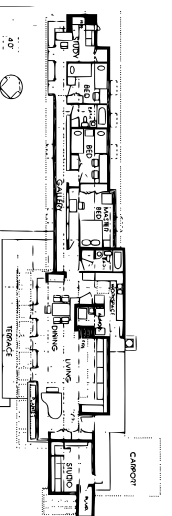
*House of Reeds*



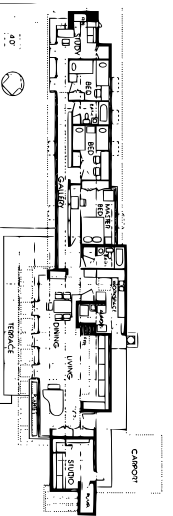
*House of Reeds*



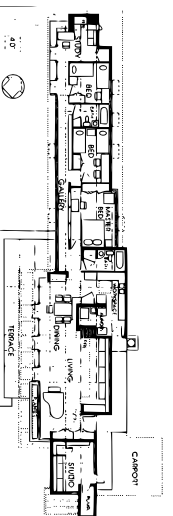
*House of Reeds*



*House of Reeds*



*House of Reeds*



## **eros**

*Accade qualcosa di nuovo: un desiderio ardente, una storia d'amore, sesso.*

## **gerarchia**

*Mostra come le istituzioni sociali consegnano a un membro della famiglia potere su un altro membro.*

## **esempio**

*Un membro della famiglia fa qualcosa; un altro osserva e si appresta a imitarlo.*

## **natura**

*Mostra come la natura entra a far parte della vita di un membro della famiglia.*

## **rituale**

*Alcune azioni vengono compiute sempre in un modo speciale e portano con sé un significato particolare.  
Mostrane una.*

## **trionfo**

*Un membro della famiglia ha ottenuto un grosso successo personale. Come si ripercuote sugli altri membri?*

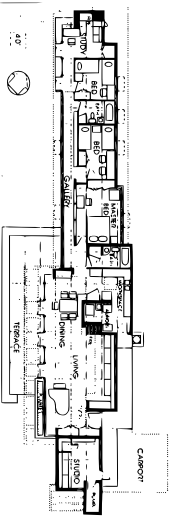
## **scarsità**

*Qualcosa di vitale importanza scarseggia. Come reagisce la famiglia?  
Quali danni provoca?*

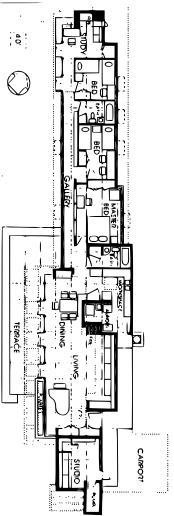
## **umorismo**

*Com'è il senso dell'umorismo della famiglia? Chi fa scherzi? Chi ride?  
A cosa serve l'umorismo?*

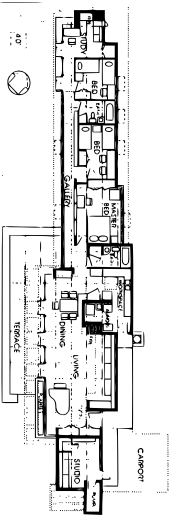
# *House of Reeds*



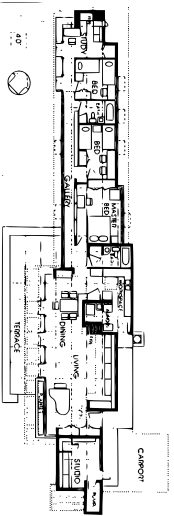
# *House of Reeds*



# *House of Reeds*



# *House of Reeds*



## **scoperta**

*Un membro della famiglia trova qualcosa o impara qualcosa di nuovo.*

## **vergogna**

*Un membro della famiglia fa qualcosa di cui vergognarsi o evita di fare qualcosa poiché si vergogna.*

## **storia**

*Un membro della famiglia racconta una storia a un altro.  
Cosa intende comunicare?  
Cosa capisce chi ascolta la storia?*

## **violenza**

*Eventi violenti colpiscono la famiglia.  
Chi si fa male? Chi fugge?*